

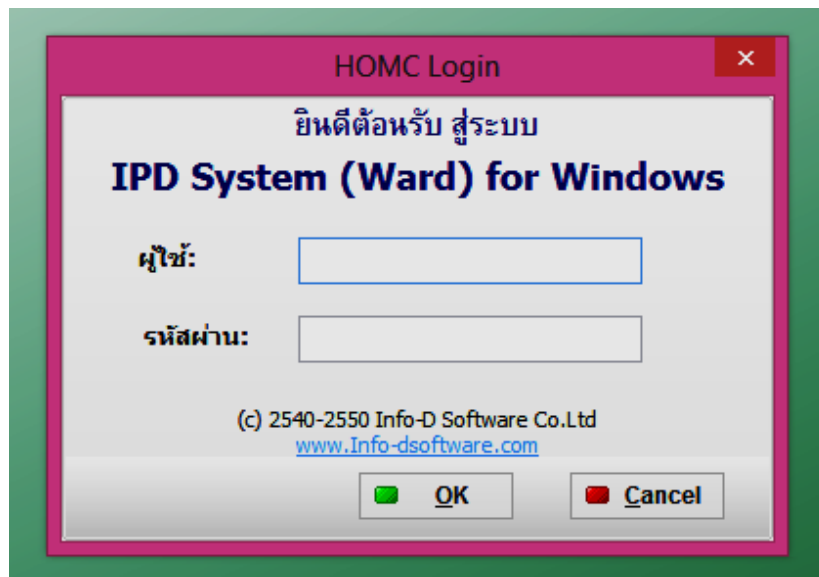
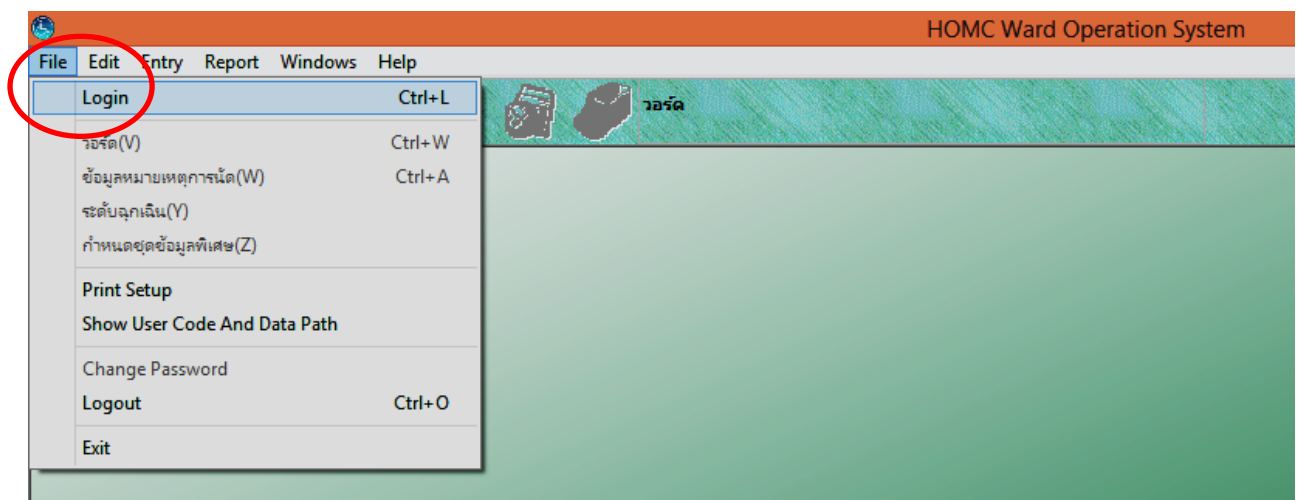
วิธีการเข้าใช้งานระบบ HOMC (กรณีเข้าใช้งานครั้งแรก)



1. เลือกไอคอนโปรแกรมที่ต้องการใช้งาน เช่น โปรแกรมผู้ป่วยใน
2. การเข้าใช้งานโปรแกรมให้เลือกเมนู File แล้วเลือกเมนู Login หน้าจอจะขึ้นกล่องข้อความให้ใส่ รหัสผู้ใช้งาน และ รหัสผ่าน โดยข้อมูลของท่านคือ

รหัสผู้ใช้งาน :

รหัสผ่าน : 1234



๓. หลังใส่รหัสผู้ใช้งานแล้ว จะขึ้นกล่อง New User มาให้ ซึ่งท่านจะสามารถเปลี่ยนรหัสผ่านใหม่ได้ เพื่อความสะดวก และการรักษาความลับ ซึ่งท่านจะเปลี่ยนหรือไม่เปลี่ยนรหัสผ่านก็ได้

- กรณีต้องการเปลี่ยนรหัสผ่านใหม่ ให้ใส่ข้อมูลดังนี้

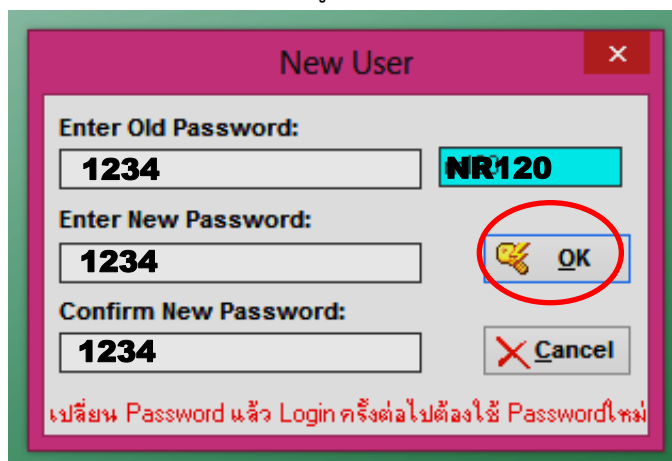


The screenshot shows a 'New User' dialog box with the following fields and buttons:

- Enter Old Password:** Text box containing '1234' and a blue button labeled 'NR120'.
- Enter New Password:** Text box containing Thai text 'รหัสผ่านใหม่ที่ต้องการ' and a blue button labeled 'OK' (circled in red).
- Confirm New Password:** Text box containing Thai text 'รหัสผ่านใหม่ที่ต้องการเหมือนกับข้างบน' and a red 'X' button labeled 'Cancel'.

At the bottom, there is a red instruction: 'เปลี่ยน Password แล้ว Login ครั้งต่อไปต้องใช้ Password ใหม่'.

- กรณีไม่ต้องการเปลี่ยนรหัสผ่านใหม่ ให้ใส่ข้อมูลดังนี้

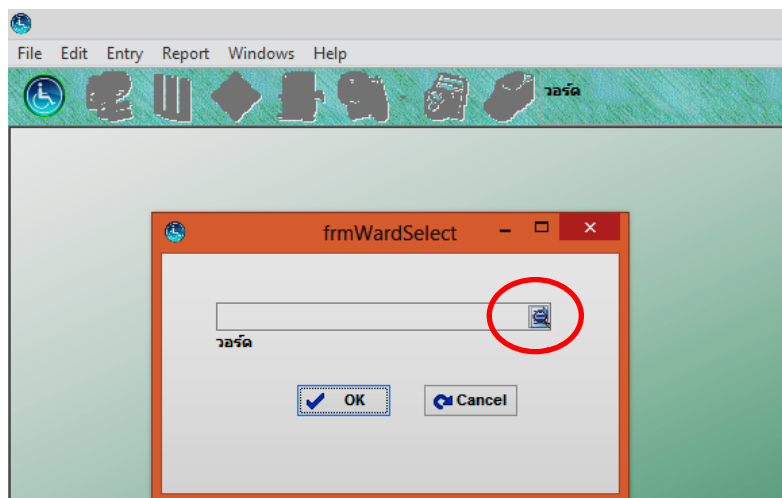


The screenshot shows the same 'New User' dialog box as above, but with the following changes:

- Enter New Password:** Text box containing '1234' and a blue button labeled 'OK' (circled in red).
- Confirm New Password:** Text box containing '1234' and a red 'X' button labeled 'Cancel'.

The red instruction at the bottom remains the same: 'เปลี่ยน Password แล้ว Login ครั้งต่อไปต้องใช้ Password ใหม่'.

๔. หลังกดปุ่ม OK หน้าจอจะกลับไปหน้าหลักของโปรแกรม ให้เลือกไอคอนรถเข็น เพื่อเลือกหน่วยผู้ป่วยที่ต้องการ



๕. กรณีเข้าใช้งานโปรแกรมครั้งต่อไป ท่านสามารถ Login โดยใส่ข้อมูลตามที่แจ้งไว้ข้างต้น (กรณีที่ท่านไม่ได้เปลี่ยนรหัสผ่าน) แต่หากท่านเปลี่ยนรหัสผ่าน ท่านต้องใส่ รหัสผ่านใหม่ ที่ท่านกำหนดขึ้นแทน