

งานสุขศึกษาและพัฒนาพฤติกรรมสุขภาพ

1.หน้าที่และเป้าหมาย

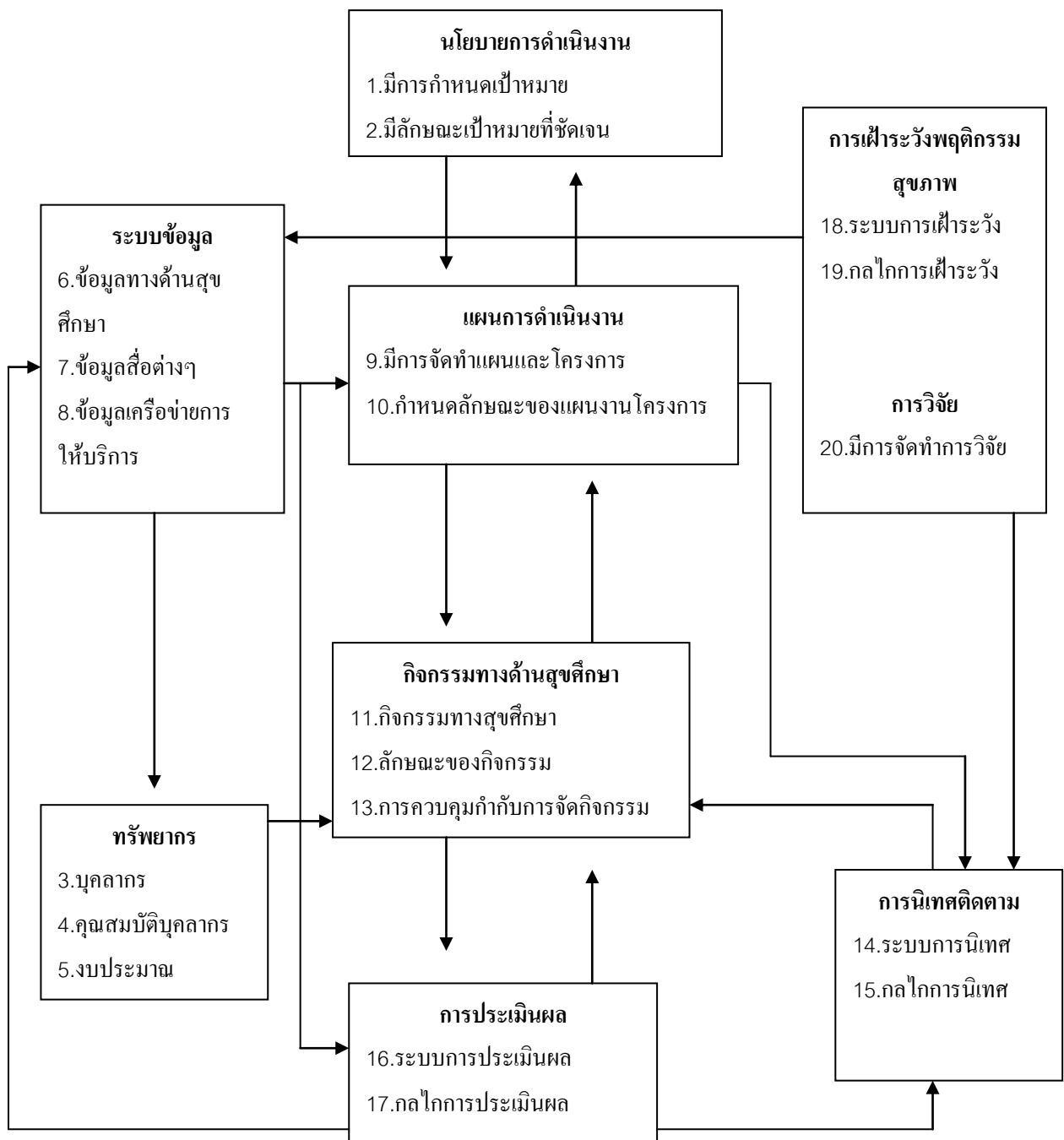
หน้าที่

เป็นหน่วยงานที่มีกระบวนการจัดกิจกรรมเพื่อให้เกิดการเรียนรู้ เผยแพร่ความรู้ทางด้านสุขภาพทั้งเชิงรับและเชิงรุกในการดูแลสุขภาพอนามัยของบุคลากรในโรงพยาบาลและประชาชนในเขตรับผิดชอบอันจะนำไปสู่การเปลี่ยนแปลงพฤติกรรมของประชาชนในกลุ่มต่างๆให้สามารถดูแลตนเองได้ในระดับหนึ่งรวมทั้งเฝ้าระวังพฤติกรรมสุขภาพที่เป็นปัญหาทางด้านสาธารณสุข

เป้าหมาย

บุคลากรทุกคนในโรงพยาบาลและประชาชนในเขตรับผิดชอบ

ขอบเขตการให้บริการ



กิจกรรมการดำเนินงาน

1. กำหนดนโยบายการดำเนินงานสุศึกษาและการพัฒนาพฤติกรรมสุขภาพ
2. จัดระบบทรัพยากรในการดำเนินงาน
3. ให้มีการพัฒนาระบบข้อมูลข่าวสารและสารสนเทศทางด้านสุศึกษา
4. จัดทำแผนงานและโครงการเพื่อตอบสนองงานสุศึกษาและพัฒนาพฤติกรรมสุขภาพ
5. จัดกิจกรรมสุศึกษาและพัฒนาพฤติกรรมสุขภาพ
6. นิเทศติดตามการดำเนินงาน
7. ประเมินผลการดำเนินงาน
8. สร้างและจัดระบบการเฝ้าระวังพฤติกรรมสุขภาพ
9. ระบบการวิจัยด้านสุศึกษา

2.กระบวนการสำคัญ(Key Processes)

กระบวนการสำคัญ	สิ่งที่คาดหวังจากกระบวนการ	ตัวชี้วัดสำคัญ
<p>1.นโยบายการดำเนินงานสุขศึกษาและพัฒนาพฤติกรรมสุขภาพ</p>	<p>1.1.มีนโยบายการดำเนินงาน สุขศึกษาและพัฒนา พฤติกรรมสุขภาพของ โรงพยาบาลที่มีลักษณะของ นโยบายที่ชัดเจน</p>	<p>1.1.1.นโยบายเป็นลายลักษณ์อักษร 1.1.2.สอดคล้องกับนโยบายของสถานบริการ 1.1.3.สอดคล้องกับปัญหาสาธารณสุขในท้องถิ่น 1.1.4.เกิดจากการมีส่วนร่วมจากภาครัฐและเกี่ยวข้องกับปัญหาท้องถิ่น 1.1.5.ต้องมีส่วนร่วมจากตัวแทนประชาชน 1.1.6.มีส่วนร่วมกับภาคเอกชนในท้องถิ่น 1.1.7.นโยบายเป็นที่รับรู้ของสถานบริการ สาธารณสุข ประชาชนและเอกชน</p>
<p>2.ทรัพยากรการดำเนินงานสุขศึกษาและพัฒนาพฤติกรรมสุขภาพ</p>	<p>2.1.มีจำนวนบุคลากรในการดำเนินงานที่พอเพียงและมีคุณภาพในการดำเนินงาน</p>	<p>2.1.1.มีการจัดกรอบอัตรากำลัง 2.1.2.บุคลากรมีครบตามกรอบอัตรากำลัง 2.1.3.อย่างน้อย 1 คน มีวุฒิทางด้านสุขศึกษาโดยตรง 2.1.4.บุคลากรที่รับผิดชอบได้รับการพัฒนา ศักยภาพทางด้านสุขศึกษาอย่างน้อย 1 ครั้ง/ปี /คน 2.1.5.ได้รับงบประมาณในการดำเนินงานจากหน่วยงานอย่างเพียงพอ 2.1.6.มีการระดมทรัพยากรจากหน่วยงานอื่นทั้ง ภาครัฐและเอกชน</p>
<p>3.พัฒนาระบบสารสนเทศด้านการดำเนินงานสุขศึกษาและพัฒนาพฤติกรรมสุขภาพ</p>	<p>3.1.มีการจัดการฐานข้อมูล สุขศึกษา ฐานสื่อ และฐานเครือข่าย</p>	<p>3.1.1.มีการจัดระบบและจำแนกประเภทข้อมูล สื่อ สถานบริการเพื่อส่งต่อข้อมูลได้ 3.1.2.มีระบบการจัดเก็บที่เป็นระบบ 3.1.3.มีระบบการปรับข้อมูลอย่างน้อย 1 ครั้ง ต่อปี 3.1.4.มีการนำข้อมูลไปใช้</p>

กระบวนการสำคัญ	สิ่งที่คาดหวังจากกระบวนการ	ตัวชี้วัดสำคัญ
4.การจัดทำแผนการดำเนินงาน	4.1.มีแผนการดำเนินงาน สุขศึกษาและพัฒนาพฤติกรรมสุขภาพที่มีประสิทธิภาพ	4.1.1.แผนงานโครงการมีเป็นลายลักษณ์อักษร 4.1.2.แผนงานและโครงการสอดคล้องกับนโยบายของหน่วยงาน 4.1.3.แผนงานโครงการสอดคล้องกับปัญหาของพื้นที่ 4.1.4.แผนงานและโครงการของงานได้ใช้ข้อมูลจากฐานข้อมูลครอบคลุมมากกว่าร้อยละ 90 4.1.5.แผนงานโครงการถูกถ่ายทอดสู่หน่วยปฏิบัติ
5.การจัดกิจกรรมทางด้านสุขศึกษาฯ	5.1.การจัดกิจกรรมสุขศึกษาให้เป็นไปตามแผนงานโครงการที่กำหนดทุกกิจกรรมตรงตามวัน เวลา และสถานที่	5.1.1.มีการจัดกิจกรรมได้ตรงตามแผนงานโครงการที่วางไว้ครอบคลุม 100 % ในทุกกระบวนการ
6.การนิเทศงานสุขศึกษา	6.1.หน่วยงานมีผู้รับผิดชอบและดำเนินการนิเทศติดตามอย่างเป็นระบบ	6.1.1.มีคณะกรรมการ 6.1.2.มีแผนการนิเทศติดตามเป็นลายลักษณ์อักษร 6.1.3.มีการนิเทศได้ตามแผนไม่น้อยกว่า 90 % 6.1.4.มีผลการนิเทศ 6.1.5.มีการนำผลการนิเทศไปอ้างอิงและใช้ประโยชน์
7.การประเมินผล	7.1. หน่วยงานมีผู้รับผิดชอบและดำเนินการประเมินผลอย่างเป็นระบบ	7.1.1.มีคณะกรรมการ 7.1.2.มีการประเมินผลตามกิจกรรมได้ตามแผนไม่น้อยกว่า 90 % 7.1.3.มีผลการประเมินเป็นลายลักษณ์อักษร 7.1.4.มีการเผยแพร่ผลการประเมิน 7.1.5.มีการนำผลการประเมินไปอ้างอิงและใช้ประโยชน์

กระบวนการสำคัญ	สิ่งที่คาดหวังจากกระบวนการ	ตัวชี้วัดสำคัญ
8.การเฝ้าระวัง พฤติกรรมสุขภาพ	8.1.มีระบบการเฝ้าระวัง พฤติกรรมสุขภาพและกลวิธี ที่เหมาะสมกับหน่วยงาน	8.1.1.มีระบบการเฝ้าระวังพฤติกรรมสุขภาพที่ ถูกต้องตามหลักวิชาการ 8.1.2.มีผู้รับผิดชอบเป็นลายลักษณ์อักษร 8.1.3.มีกิจกรรมตามแผน 8.1.4.มีผลการเฝ้าระวัง 8.1.5.ผลการเฝ้าระวังได้รับการเผยแพร่ 8.1.6.ผลการเฝ้าระวังถูกนำไปใช้
9.การวิจัยในงานสุข ศึกษาและพฤติกรรม สุขภาพ	9.1.มีการวิจัยที่เกี่ยวข้องกับ งานสุขศึกษา	9.1.1.มีการจัดทำผลงานวิจัยที่เกี่ยวข้องกับงานสุข ศึกษา 1 เรื่อง/ปี

3.ตัวชี้วัดผลการดำเนินงาน(Performance Indicator)

- 1.มีนโยบายที่สอดคล้องกับหน่วยงานและพื้นที่
- 2.มีบุคลากรในการดำเนินงานที่ครอบคลุมตามกรอบอัตรากำลัง
- 3.งบประมาณเพียงพอต่อการดำเนินกิจกรรม
- 4.100 % ของระบบข้อมูล สื่อ และเครือข่ายมีการใช้ประโยชน์
- 5.ร้อยละ 100 ของแผนงานโครงการดำเนินได้ตามแผน
- 6.บุคลากรร้อยละ 90 ให้ความร่วมมือในการจัดกิจกรรมพัฒนาพฤติกรรมสุขภาพ
- 7.ร้อยละ 100 กิจกรรมได้รับการดำเนินการตาม
- 8.ร้อยละ 100 ของกิจกรรมมีการควบคุมกำกับ
- 9.ร้อยละ 100 ของโครงการมีการประเมินผล
- 10.บุคลากรร้อยละ 90 ที่พัฒนาพฤติกรรมสุขภาพได้รับการเฝ้าระวัง
- 11.มีการวิจัยในเรื่องที่เกี่ยวข้องกับงานสุขศึกษา 1 เรื่อง